

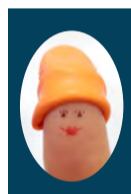
おきにいり



「大和田駅の南側徒歩5分くらいのところにある「お喜奈」さんには、季節の生菓子が並ぶので、お客様に出すお菓子をいつも買いに行きます。色も形も美しく、上品な甘さが緑茶にぴったり。洋菓子もいけば和菓子もいけるとおもいます。」(本部職員H)



「香里園駅から成田山不動尊方面へ向かう時のルートのひとつ。人がすれちがえないほど細くなっている所もあるのですが、この路地を利用して人はかなりいると思います。急な坂道になっていて片側は見晴らしよく開放的。私はこの路地を通る時、自分が野良猫になった気分になります。」(本部職員F)



大阪国際学園周辺の、みなさんのお気に入りをご紹介ください。さらにいろいろ情報をfacebookでご紹介しています。感想もどしどしお寄せ下さいね。

facebook facebook.com/kuskus01E1

イベント情報

短大ライフデザイン総合学科栄養士コース学生たち考案「はなまるウオッチ弁当」

3/19(木)~4/5(日)の間の木、金、土、日

京阪百貨店の30周年記念企画・大学コラボ「春の行楽弁当」の一つとして、各店食品フロアで999円で販売されます。桜の塩漬で炊いた香り豊かなご飯のまわりをぐるりと囲んだおかずたち。「時計回りに食べると身体によいお弁当」になるように工夫されています。



「大阪国際大学 キッズサッカー教室 with ガンバ大阪」

4/26(日) 10:00~11:30 (9:30~受付)

会場: 万博記念競技場

参加費: 無料

募集人数 小学1~6年生で、当日保護者と一緒に来場可能な100人。男女問わず。教室参加はお子さまのみ。

申込方法 公式サイトをご覧ください。

<http://www.oiu.ac.jp/re-news/archives/2015/03/051000.html>

受付期間 3/5~4/3 (申込多数の場合は抽選)



*スケジュールは変更になることもあります。

【交通アクセス】

■大阪国際大学(枚方キャンパス)・・・京阪本線「枚方市駅」から京阪バスで「大阪国際大学」下車すぐ又はJR学研都市線「長尾駅」から徒歩約18分
 ■大阪国際大学(守口キャンパス) ■大阪国際大学短期大学部 ■大阪国際大和田高等学校 ■大阪国際大和田中学校 ■大阪国際大和田幼稚園・・・京阪本線「大和田駅」「萱島駅(西口)」から徒歩約8分 ■大阪国際滝井高等学校・・・京阪本線「滝井駅」から徒歩約5分

2015年3月10日発行
 大阪府守口市藤田町6-21-57
 学校法人 大阪国際学園 広報課
 koho@oiu.ac.jp

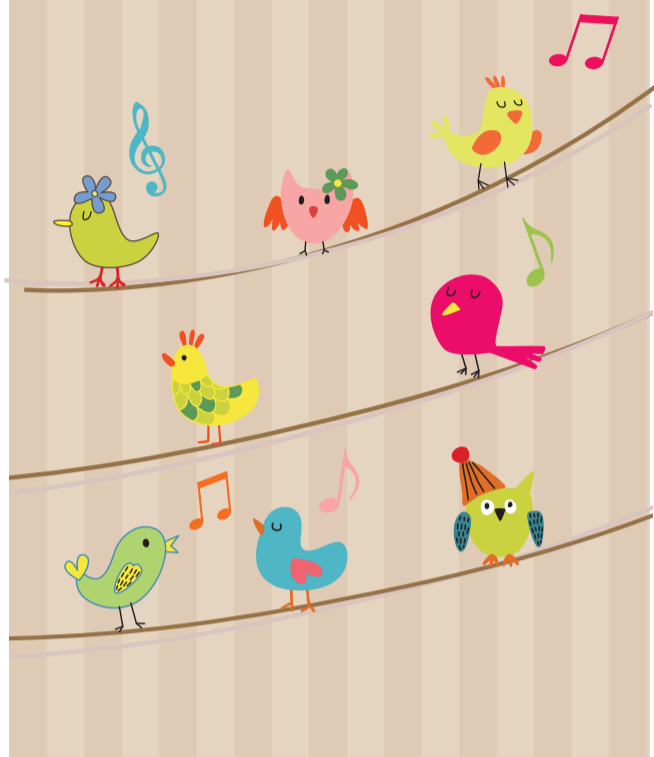


くすくす

—まなび・くらし・つながり—

2015年3月号

No.25



名前『くすくす』の由来は、「くすくす談笑する様子」と「くすくす育つ」をかけています。

『くすくす』は、みなさまの「くらし」と大阪国際学園の「まなび」をつなげたい、そんな思いを込めたフリーペーパーです。

2月の「つながりニュース」

小学生と学生たちがバレンタインのお菓子作り♪

2/14 守口キャンパスでNPO法人ウェルネス啓発センター主催「土曜塾」が開催。ライフデザイン総合学科栄養士コースの学生たちがバレンタインデーのお菓子作りで小学生たちをサポートしました。(短大)



もしも!の時に備えよう

2/21 第2回目となる「災害避難所の模擬体験と情報収集のつどい」。講義やいろんな体験、炊出し(昆虫食も)試食など、地域の方々がたくさん参加され、災害に備えました。(大学・短大守口)



夢のゆるキャラ ふれあいまつり

2/15 キャプテングロービーとチャーミージェンヌが今年も門真市の「夢のゆるキャラふれあいまつり」に参加して、みんなと仲良く交流しました♪(大学・短大)



大学図書館と食堂を一般開放しています。

図書館

【枚方図書館】

文庫コーナーがぐっと分かりやすく、使いやすい場所に移動しました!入口に入ってまっすぐ。“文庫”の書架サインが目印です。文庫コーナーにも多彩なジャンルを揃えて、あなたの「読みたい」「知りたい」を応援します!ポケットサイズのわくわくを借りてみませんか?ぜひ枚方図書館をご利用下さい。



開館時間

枚方キャンパス	守口キャンパス	・料金無料(要事前連絡)
平日 9:00~19:30	平日 9:00~20:00	・18歳以上
土曜 10:00~16:00	土曜 10:00~16:00	・貸出可

※ 授業休業期間は時間変更があります。詳しくはHP等でご確認下さい。

Let's ちゃれんじ!

まだまだ寒いときもあるけれど、春はいろんなところに芽吹いています。庭窪ワンドの清掃活動をしたフレックサーズ部の学生たちが、野草摘みをしてきました。先生の指導のもと、食べられる草を摘んで、天ぷらにして美味しくいただきましたよ。

野草摘み

今回は食べられる野草をゲット!!



← 頭を出したばかりのツクシがたくさん重なっています。美味しくいただくためには、摘み取りが必要!



こちらはスズメノエンドウ。カラスノエンドウの方が大きく食べ応えがあります。



写真左はギシギシ。スライとよく似ています。開いていない芽を食べます。



右はヨモギです。草餅に使われますが、葉についている細かい毛は、お灸の「モクサ」の原料として使われます。

協力 大阪国際大学人間科学部スポーツ行動学専攻 西岡中かり

くすくすひろば イベント情報

- ◆ 3月9日(月)~22日(日) 「パッチワーク作品展」
- ◆ 3月21日(土) 13:30~15:00 「はーとびあ健康講座」 講演: 頭の健康体操
- ◆ 3月22日(日) 14:00~17:00 「はーともりぐち」 * 在留外国人向けカウンセリング
- ◆ 3月28日(月)~29日(日) 「大阪国際大和田高校作品展」
- ◆ 3月28日(土)~29日(日) 「流川を知らず展」 流川管内河川レンジャー 出来 猛氏

- ◆ 3月30日(月)~4月5日(日) 「大阪国際大和田幼稚園児作品展」
- ◆ 4月5日(日) 14:00~17:00 「はーともりぐち」 * 在留外国人向けカウンセリング
- ◆ 4月6日(月)~16日(木) 「明日葉フォトクラブ写真展」
- ◆ 4月11日(土) 13:30~15:00 「はーとびあ健康講座」 * 詳細未定

イベントの最新情報は電話で、ご確認下さい。【06-4397-7778】

京阪守口市駅前テラフラサ1F
 COC地域交流センター『くすくすひろば』