

おきにいり



豆漿(どうじゃん)



お正月あけに友人と訪れた台湾が私の「おきにいり」。台湾は朝から外食をする文化で、早くからお店が開いています。私が好きな朝食メニューは、豆漿(どうじゃん)です。おぼろ豆腐のようなものに台湾のほんの少しピリッと辛い調味料を入れていただきます。その他にもおいしいものがたくさんある台湾ですので、みなさん一度訪れてみてください。美味しい出会いがありますよ!(総務・人事課 的場)

見て!見て!うちの〇〇ちゃん

「ノフちゃん」

幸せを運んでくれる鍵しっぽのノフちゃんです。自転車のカゴが大好きで、しょっちゅうそこに隠れています。黒いカゴに同化して気づかないことがあります。(本部職員 K)



あなたの『おきにいり』&『うちの〇〇ちゃん』是非紹介して下さい!



さらにはいろんな情報をfacebookでご紹介しています。
facebook.com/kuskusOIEI

イベント情報

カフェ スタンプデー

1/29 (火) 14:00~16:00

大阪国際大学1号館1FのCaffe Giardinoで200円以上ご利用ください。またお客様に『くすくすくらぶ』のスタンプを1つ押し印いたします。



大阪国際大学短期大学部幼児保育学科 子育て支援 わくわくランド「卒業発表会」

幼児保育学科の2年次生がゼミごとに自作自演の劇発表をします。

2/2 (土) 9:30~12:30 (開場9:00)

会場: 大阪国際大学 奥田メモリアルホール
事前申し込みは不要です。本館1階の受付にお越しください。

入場無料

前半の部

- Lゼミ「すてきなぼうしやさん」
- Jゼミ「鬼太郎〜おにたろう〜」
- Fゼミ「ぐりとぐら」
- Kゼミ「ひよこりひよこ丸島〜おむすびころりんのみき〜」
- Cゼミ「たごやきのたごすぶろう」
- Aゼミ「フルーツパーティ」

後半の部

- Gゼミ「十二支」
- Iゼミ「不思議の国のアリス」
- Bゼミ「ももたろう」
- Hゼミ「おしやれなおたまじやくし」
- Dゼミ「100万回生きたねこ」
- Eゼミ「ファインディング ニモ」

幼稚園トドラーデー

2/12 (火) 10:00~11:00 おひなさまをつくろう

【予約制】申込期間: 1月30日(水)~2月8日(金)



*スケジュールは変更になることもあります。

2019年1月10日発行
大阪府守口市藤田町6-21-57
学校法人 大阪国際学園 企画・広報室
koho@oiu.jp

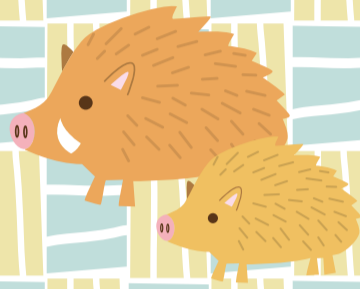


くすくす

—まなび・くらし・つながり—

2019年1月号

No.71



名前『くすくす』の由来は、「くすくす談笑する様子」と「すくすく育つ」をかけています。

『くすくす』は、みなさまの「くらし」と大阪国際学園の「まなび」をつなげたい、そんな思いを込めたフリーペーパーです。

12月の「つながりニュース」

■ プレパーズ部が守口市寺方地区・南地区の自主防災訓練に協力

12/9 守口市の地域防災の意識啓蒙活動として、寺方南小学校で行われた自主防災訓練に協力しました。プレパーズ部の学生3名が参加し、防災時の知恵として「新聞紙皿、他」と「投てき水パック」が普及されるよう、作り方を紹介。また、約200名の参加者の前で災害時の対応についてお話をさせていただきました。(大学・短大)



■ トドラーデー

12/11 あやめ組さんがトドラーたちに『ジングルベル』などクリスマスソングの歌と合奏を披露しました。そしてサンタクロースとトナカイが登場し、子どもたちは大はしゃぎ!プレゼントをもらったり記念写真を撮ったり...とても楽しそうでしたよ!(こども園)



■ 吹奏学部「2つのクリスマスコンサート」

12/22 吹奏学部が、牧病院と鶴見緑地の咲くやこの花館で「クリスマスコンサート」の演奏を披露しました。部員がおそろいのサンタ帽をかぶって演奏。咲くやこの花館では立ち見が出るほどたくさんの方が、部員の奏でる音楽を楽しんでくださいました。(滝井高)



大学図書館と食堂・カフェを一般開放しています。

◆ 図書館

【図書館】展示コーナー「平成 完」

新年あけましておめでとうございます。今月の展示コーナーのテーマは、『平成 完』です。「平成」という元号が完了し、5月1日から新元号になります。そこで、今回は平成の31年間に起こった出来事や、平成のベストセラーなどを展示しています。平成生まれの方も昭和生まれの方も図書館を通じて、今一度振り返ってみてください。お待ちしております。 *2月末頃まで



開館時間 平日 9:00~20:00
土・日 休館(月に2~3日開館日あり)

学外の方 料金無料(要事前連絡)/18歳以上/貸出可

※ 授業休業期間に変更があります。詳しくはHP等でご確認ください。

◆ 食堂&カフェ

食堂

営業時間 【1階】11:00~17:00
【2階】11:00~14:00

カフェGiardino

営業時間 11:00~17:00



りきのシネマ・カフェ

開催日 1月25日(金) 14:30~16:00

長年、雑誌に「食と映画」のイラストコラムを書き続けている西岡りきさんによる素敵な映画のお話と映画に登場するスイーツ等を提供します。今回は家庭崩壊、修復、そして再生、強く結ばれる家族の絆...の映画のお話です。「ショーシャンクの空に」他に登場する「アップルパイ(ラムレーズン入り)」を召し上がっていただきます。

参加費: 500円 場所: カフェGiardino
お申込み: 企画・広報室 FAX: 06-6901-3716



コーヒーの紅茶付き



1月はどんな月?

【1月の日本の文化】正月(しょうがつ)

正月とは本来、その年の豊穡(ほうじょう)を司る歳神様(としがみさま)をお迎えする行事であり、1月の別名です。現在は、1月1日から1月3日までを三が日、1月7日までを松の内、あるいは松七日と呼び、この期間を「正月」と言っています。地方によっては1月20日までを正月とする(二十日正月・骨正月)こともあります。正月は、日本の行事の中で最も古くから存在するものだとされています。しかし、その起源はまだ詳しく分かっていません。

【1月の誕生花】(花言葉)

福寿草(思い出) すみれ(高尚) 梅(優雅)

【1月の誕生石】(宝石言葉)

ガーネット(貞操・友愛・貞実・忠実・忍耐)

【1月の誕生犬】(犬言葉)

ビーグル(バランス・神経質)

【1月の誕生猫】(猫言葉)

ペルシア猫(神秘的)

1月の旬

蛸(うじみ)・鮒(ふな)
鮫鱈(あんころ)・金目鯛
眼振(めめけ)・牡蠣
ずわい蟹・蕎麦(おすな)
芥子菜・白菜・ほうれん草
大根・京菜・芹(せり)
金柑・凸柑(ほんかん)
ネーブル



【フロッコリー】

冷涼な気候を好むフロッコリーの旬は、冬から春先。ビタミン類、鉄分をふんだんに含み栄養価が高い。やみつきるとビタミンの損失が大きくなるので気を付けろ。

【鱈(ぶり)】

天然物は冬が旬。現在では天然物をアブリと呼び、養殖物をハマチと呼んで区別することが多い。脂ののった寒アブリはおいしい。刺身、塩焼き、照り焼きなどにする。



※ 諸説あります。